

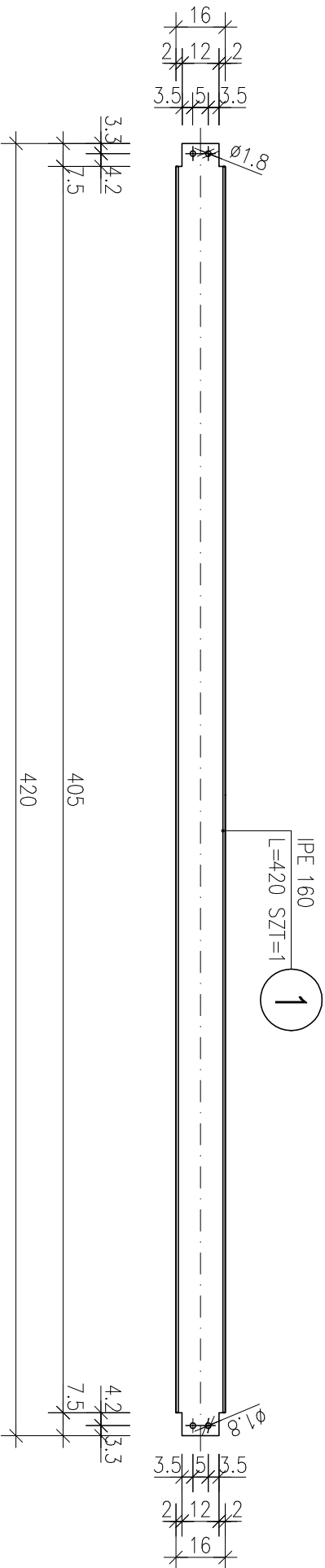
ZESTAWIENIE STALI

POZ. ELEMENTU	NR ELEMENTU	NAZWA ELEMENTU	DŁUGOŚĆ [mm]	GATUNEK STALI	LICZBA			DŁ. RAZEM [m]	MASA JEDN [kg/m]	MASA 1 ELEM [kg]	MASA RAZEM [kg]	POLE JEDN [m ² /m]	POLE 1 ELEM [m ²]	POLE RAZEM [m ²]	UWAGI
					SZTUK	x	POZ. RAZEM								
RS-8	1	IPE 160	4200	S235JR	1	1	1	4.20	15.8	66.36	66.36	0.62	2.62	2.62	
OGÓŁEM											66.36			2.62	
NADDATEK NA SPOINY: 1.5%											1			0.04	
NADDATEK NA NIERÓWNOŚCI: 1%											0.66			0.03	
NADDATEK NA ELEM. DODATK.: 1%											0.66			0.03	
RAZEM:											68.68			2.72	

POZYCJA RS-8

SKALA 1:20

–wykonać: 1 szt.



stal S235JR

S1	Śruba M16 z gwintem na całym trzpieniu M16-6.8-B-Fe/Zn l=40mm podkładka zwykła 18-Fe/Zn nakrętka M16-10-B-Fe/Zn 4 sztuki/1 element
----	--

PROJEKT WYKONAWCZY

OBIEKT:	ROZBUDOWA Z PRZEBUDOWĄ I TERMOIZOLACJĄ BUDYNKU DAWNEGO PRZEDSZKOLA NA POTRZEBY KLUBU DZIECIĘCEGO I KLUBU SENIORA			Podpis:
INWESTOR:	Gmina Święciechowa ul. Ułańska 4; 64-115 Święciechowa			Podpis:
LOKALIZACJA:	ul. Kościelna 4; 64-115 Święciechowa działka nr 90; obręb: 0011 Święciechowa			Podpis:
KONSTRUKCJA PROJEKTOWAŁ:	mgr inż. Marcin Donke upr. nr WKP/0038/P00K/07 w spec. konstrukcyjno-budowlanej			Podpis:
ASYSTENTKA PROJEKTANTA:	inż. Justyna Jendroszyk upr. nr w spec.			Podpis:
TYTUŁ RYSUNKU:	POZYCJA RS-8			NR RYS. 41/W
DATA:	listopad 2018	SKALA: 1:20	STRONA:	